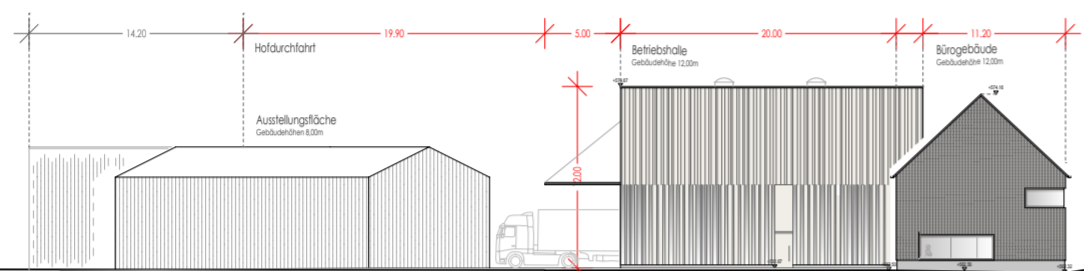
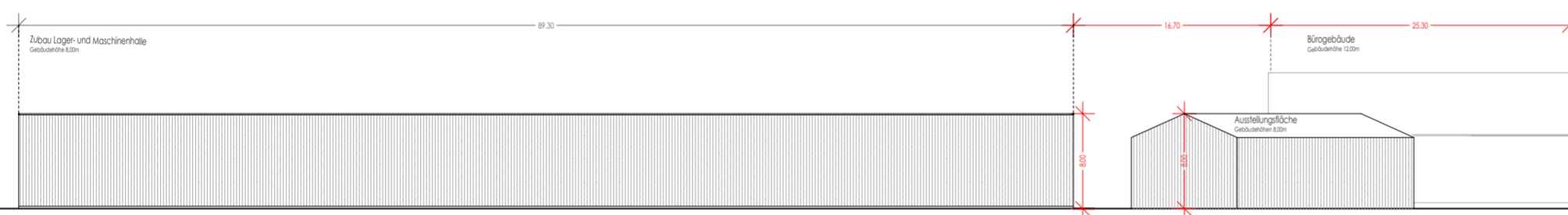


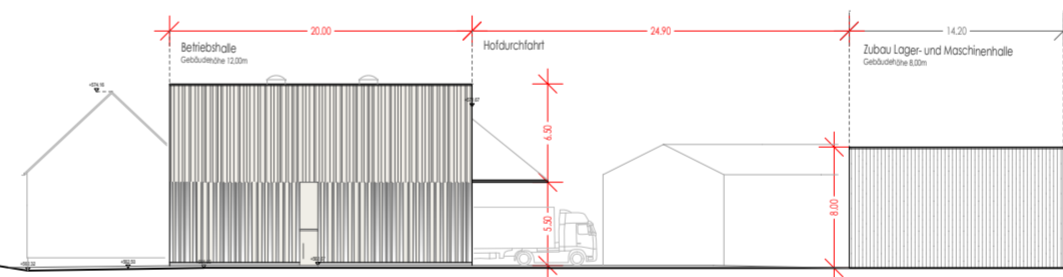
Ansicht Nord M 1:500



Ansicht Ost M 1:500



Ansicht Süd M 1:500



Ansicht West M 1:500

LEGENDE

- Asphaltiert
- Grünflächen
- bereits geplante Gebäude
- Fläche für spätere Zubauten bis 12,0 m

ARCHITEKTUR

Planung Betriebsgelände Kübler

Jürgen Hagspiel | Hof 272 | A 6951 Lingenau | +43 5513 - 300 50 | FDW 14 | office@j-h.at | www.j-h.at

Vorhabens- und Erschließungsplan (Ansichten)

Betriebshalle Kübler Holz

Bauherr: Volker Kübler Singenberg 56 D-88279 Amtzell Tel.: 0549 1607871725 Email: volker@kuebler-holz.de	Generalunternehmer: KÜBLER WOHN- KÜBLER - HOLZ Wohnhaus Vertriebs GmbH HOLZ HÄUSER Schallbuchsstr. 16, D - 88279 Amtzell T +49 7520 956579 F +49 7520 956549 volker@kuebler-holz.de	Gr. Nr. 213/2 / Amtzell Datum: 13.11. 2017
---	--	---